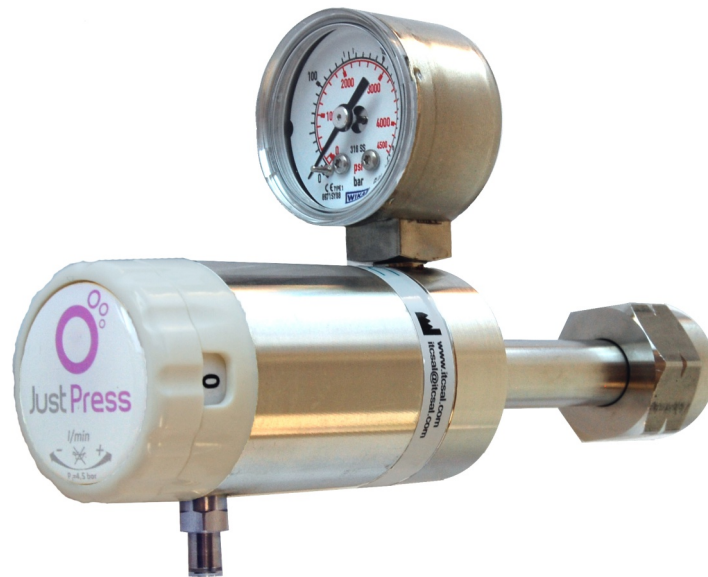


Regulador de presión con caudalímetro de pasos para N<sub>2</sub>/NO

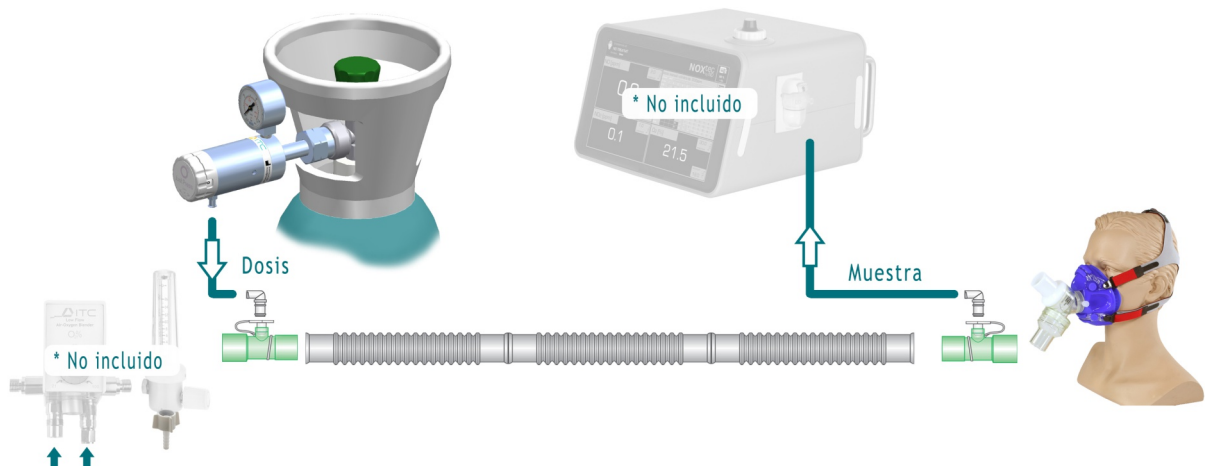


Los reguladores **JUST Press P** están especialmente diseñados para su uso en servicios de terapia de **N<sub>2</sub>/NO** en hospitales y ambulancias.

- Deben usarse en combinación de una fuente de flujo principal y un monitor para medir la concentración final de NO suministrada al paciente y la posible generación de NO<sub>2</sub> (*consulte nuestra línea NOXtec*).
- Girando el mando el personal puede elegir el caudal que es suministrado por la conexión inferior. Modelo disponible con doce posiciones: 0 - 0,07 - 0,10 - 0,15 - 0,20 - 0,25 - 0,30 - 0,40 - 0,50 - 0,60 - 0,85 - 1,10 l/min.
- Dispone de un manómetro para la lectura de la presión de la botella.
- Incluye tabla de dosis.

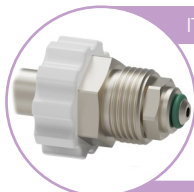
Manual Mode [450 ppm cylinder]												
manual dose												
manual	vent f	expected dose [ppm] vs resp. Flow & manual position										
L/min	1	2	3	4	5	8	10	12	15	20	25	50
0,07	29	15	10	8	6	4	3	3	2	2	1	1
0,10	41	21	15	11	9	6	4	4	3	2	2	1
0,15	59	31	21	16	13	8	7	6	4	3	3	1
0,20	75	41	28	21	17	11	9	7	6	4	4	2
0,25	90	50	35	26	21	14	11	9	7	6	4	2
0,30		59	41	31	25	16	13	11	9	7	5	3
0,40		75	53	41	33	21	17	15	12	9	7	4
0,50		90	64	50	41	26	21	18	15	11	9	4
0,60			75	59	48	31	25	21	17	13	11	5
0,85			99	79	65	43	35	30	24	18	15	8
1,10				97	81	54	45	38	31	23	19	10

Manual Mode [800 ppm cylinder]												
manual dose												
manual	vent f	expected dose [ppm] vs resp. Flow & manual position										
L/min	1	2	3	4	5	8	10	12	15	20	25	50
0,07	52	27	18	14	11	7	6	5	4	3	2	1
0,10	73	38	26	20	16	10	8	7	5	4	3	2
0,15		56	38	29	23	15	12	10	8	6	5	2
0,20		73	50	38	31	20	16	13	11	8	6	3
0,25		89	62	47	38	24	20	16	13	10	8	4
0,30			73	56	45	29	23	20	16	12	9	5
0,40				94	73	59	38	31	26	21	16	13
0,50					89	73	47	38	32	26	20	16
0,60						86	56	45	38	31	23	19
0,85							77	63	53	43	33	26
1,10								79	67	55	42	34

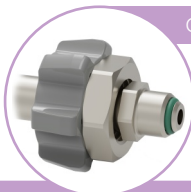


## ESPECIFICACIONES TÉCNICAS

<b>Materiales:</b>	Acero Inoxidable AISI 316L y FKM
<b>Precisión:</b>	± 30 %
<b>Presión máxima de entrada:</b>	200 bar
<b>Escalas disponibles:</b>	0 - 0,07 - 0,10 - 0,15 - 0,20 - 0,25 - 0,30 - 0,40 - 0,50 - 0,60 - 0,85 - 1,10 l/min <i>Consulte a nuestro personal para otros rangos.</i>
<b>Conexiones de entrada:</b>	ITC EP-6, BS-341, DIN 477, ISO 5145, CGA V-1, NF E29-650, etc...
<b>Conexión de salida:</b>	Luer-lock hembra
<b>Presión de diseño:</b>	4,5 ± 0,5 bar.
<b>Calibración:</b>	101,3 kPa y 23 °C.
<b>Medidas:</b>	Ø40,0 x 135 mm
<b>Peso:</b>	690 grs.
<b>Normas:</b>	Cumple con Directiva 93/42/CEE Cumple con UNE-EN ISO 10524 Cumple con UNE-EN ISO 15002
<b>Clasificación:</b>	Clase IIb



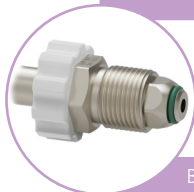
ITC EP-6



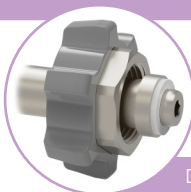
CGA V-1



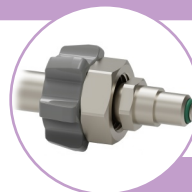
Pin-Index



BS 341-3



DIN 477-1



NF E29-116

## NORMAS DE CONEXIÓN DE ENTRADA

(Otras normas consultar)